

Aluminium Schneckengetriebe Aluminum Wormgearboxes

Schnellauswahl, 4-poliger Motor (1400 1/min) Quick selection, 4-pole motor (1400 1/min)

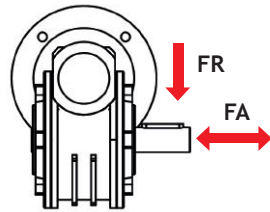
Drehzahl Output speed n2 (1/min)	Untersetzung Ratio i	Motorleistung Motor power P1 (kW)	Ausgangsdrehmoment Output torque M2 (Nm)	Maximal Drehmoment Maximum torque Mn2 (Nm)	Wirkungsgrad Dynamic efficiency η (%)	Servicefaktor Service factor fs	71 B14/ B5	80 B14/ B5
200	7	0,75	31	53,4	86	1,8	✓	✓
140	10	0,75	43	57,3	84	1,4	✓	✓
100	14	0,75	59	69,7	81	1,2	✓	✓
78	18	0,75	72	57,3	78	0,8	✓	✓
59	24	0,55	67	60,7	75	1	✓	✓
50	28	0,55	75	74,6	71	1	✓	✓
39	36	0,37	61	69	67	1,2	✓	✓
32	45	0,37	70	62,1	63	0,9	✓	-
24	60	0,25	58	57,7	58	1	✓	-
20	70	0,25	65	54,2	54	0,9	✓	-
18	80	0,18	50	52,5	52	1,1	✓	-
14	100	0,18	39	41,7	47	1,1	✓	-

Schmierung Lubrication

Synthetic
SHC Gear 320-VG320

B3, B6, B7, B8, V5, V6

0,12 Liters



Axiale und radiale Belastungen Axial and radial loads

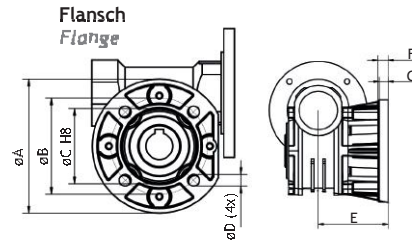
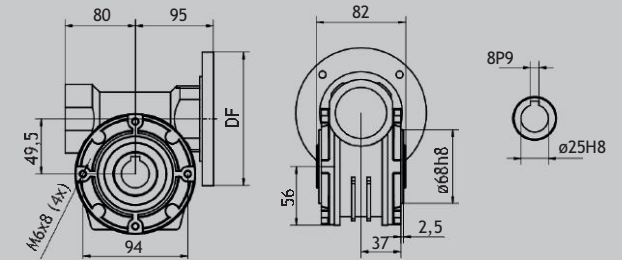
n2 (1/min)	FA (N)	FR (N)
200	400	1170
140	400	1410
100	400	1630
78	400	1890
59	400	2110
50	220	2170
39	400	2460
32	400	2750
24	400	3100
20	400	3150
18	400	3150
14	400	3150

The gears are filled with synthetic high-performance oil for their economic lifespan.
For installation positions V5 and V6, a special configuration can be required, which is why we ask for consultation.

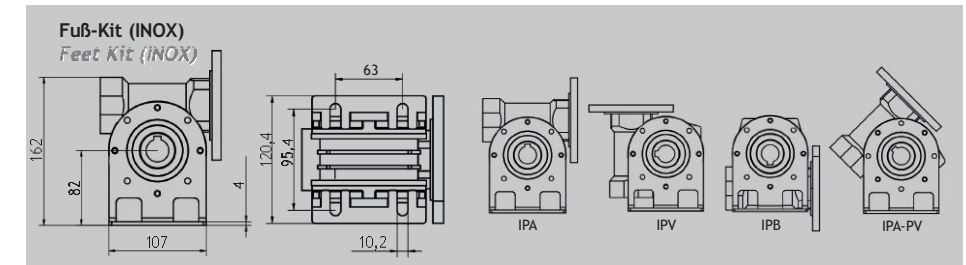
Die Getriebe sind mit synthetischem Hochleistungsöl befüllt und damit für die wirtschaftliche Lebensdauer geschmiert.
Für Einbautagen V5 und V6 kann eine spezielle Konfiguration erforderlich sein, weswegen wir um Rücksprache bitten.

SG050 75Nm 3,0 kg

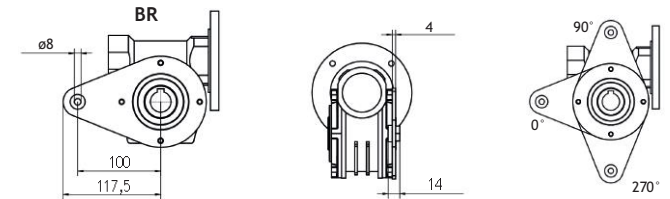
IEC Input	DF
71B14	105
80B14	120
71B5	160
80B5	200



Type	A	B	C	D	E	F	G
F	125	90	70	10	85,5	12	10
FA	125	90	70	10	115	12	10
F1	160	130	110	10	83,5	11	4
F2	123	90	70	10	76,5	12	9
F3	140	115	95	10	66,5	10	4



Drehmomentstütze Torque-Arm



Abtriebswelle Output shaft

