

Aluminium Schneckengetriebe Aluminum Wormgearboxes

Schnellauswahl, 4-poliger Motor (1400 1/min) Quick selection, 4-pole motor (1400 1/min)

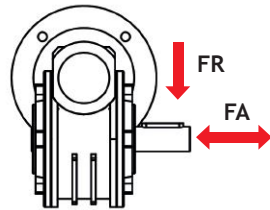
Drehzahl Output speed n2 (1/min)	Untersetzung Ratio i	Motorleistung Motor power P1 (kW)	Ausgangsdrehmoment Output torque M2 (Nm)	Maximal Drehmoment Maximum torque Mn2 (Nm)	Wirkungsgrad Dynamic efficiency η (%)	Servicefaktor Service factor fs	63 B14/ B5	71 B14/ B5
200	7	0,37	15	30,1	84	2,1	✓	✓
140	10	0,37	21	28,2	81	1,4	✓	✓
100	14	0,37	27	26,9	76	1	✓	✓
70	20	0,37	37	36,9	73	1	✓	✓
50	28	0,25	32	36,1	65	1	✓	✓
40	35	0,25	36	35,9	60	1,2	✓	✓
31	46	0,18	29	29,9	51	1	✓	✓
24	60	0,18	35	30,6	48	1,1	✓	✓
20	70	0,12	28	25,3	48	1	✓	✓
14	100	0,09	30	29,5	48	1	✓	✓

Schmierung Lubrication

Synthetic
SHC Gear 320-VG320

B3, B6, B7, B8, V5, V6

0,075 Liters



Die Getriebe sind mit synthetischem Hochleistungsöl befüllt und damit für die wirtschaftliche Lebensdauer geschmiert. Für Einbautagen V5 und V6 kann eine spezielle Konfiguration erforderlich sein, weswegen wir um Rücksprache bitten.

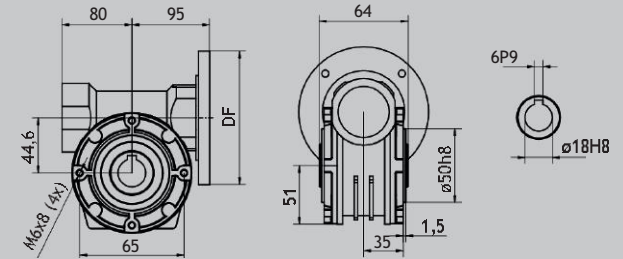
The gears are filled with synthetic high-performance oil for their economic lifespan. For installation positions V5 and V6, a special configuration can be required, which is why we ask for consultation.

Axiale und radiale Belastungen Axial and radial loads

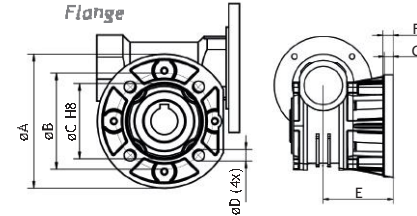
n2 (1/min)	FA (N)	FR (N)
200	220	1180
140	220	1430
100	220	1680
70	220	1860
50	220	2140
40	220	2300
31	220	2300
24	-	2300
20	220	2300
14	220	2300

SG045 36Nm 2,5 kg

IEC Input	DF
63B14	90
71B14	105
63B5	140
71B5	160

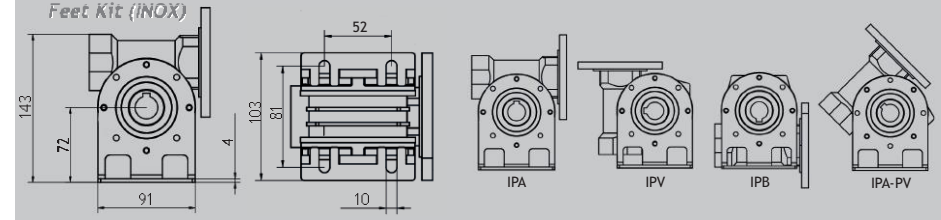


Flansch Flange

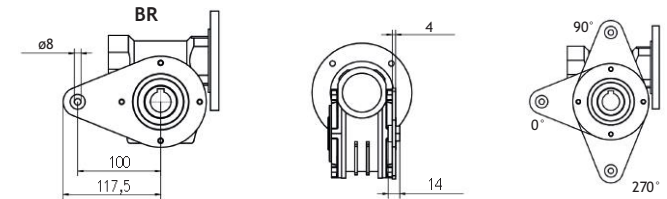


Type	A	B	C	D	E	F	G
F	110	87	60	8,5	60,5	9	7
FA	110	87	60	8,5	90	9	7
F1	140	115	95	9	73,5	11	4
F2	110	87	60	8,5	60,5	9	9
F3	120	100	80	8,5	51,5	8	3

Fuß-Kit (INOX) Feet Kit (INOX)



Drehmomentstütze Torque-Arm



Abtriebswelle Output shaft

