

Aluminium Schneckengetriebe Aluminum Wormgearboxes

Schnellauswahl, 4-poliger Motor (1400 1/min)
Quick selection, 4-pole motor (1400 1/min)

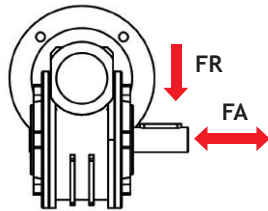
Drehzahl Output speed n2 (1/min)	Untersetzung Ratio i	Motorleistung Motor power P1 (kW)	Ausgangsdrehmoment Output torque M2 (Nm)	Maximal Drehmoment Maximum torque Mn2 (Nm)	Wirkungsgrad Dynamic efficiency η (%)	Servicefaktor Service factor fs	56 B14/ B5	63 B14/ B5
200	7	0,25	11	16,5	84	1,5	✓	✓
140	10	0,25	14	16,6	81	1,2	✓	✓
94	15	0,25	20	18,6	76	1	✓	✓
70	20	0,18	18	19	73	1,1	✓	✓
47	30	0,18	24	19,9	65	0,9	✓	✓
35	40	0,12	20	19,7	60	1	✓	✓
24	60	0,09	19	18,3	51	1	✓	✓
20	70	0,09	21	16,1	48	0,8	✓	✓

Schmierung Lubrication

Synthetisch
SHC Gear 320-VG320

B3, B6, B7, B8, V5, V6

0,045 Liters



Axiale und radiale Belastungen Axial and radial loads

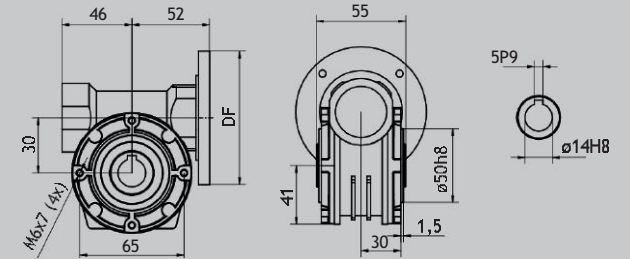
n2 (1/min)	FA (N)	FR (N)
200	140	630
140	80	770
94	-	910
70	-	1030
47	-	1200
35	-	1360
24	-	1590
20	-	1600

Die Getriebe sind mit synthetischem Hochleistungsöl befüllt und damit für die wirtschaftliche Lebensdauer geschmiert. Für Einbautagen V5 und V6 kann eine spezielle Konfiguration erforderlich sein, weswegen wir um Rücksprache bitten.

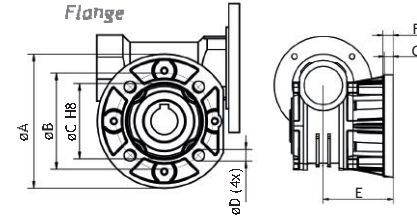
The gears are filled with synthetic high-performance oil for their economic lifespan. For installation positions V5 and V6, a special configuration can be required, which is why we ask for consultation.

SG030 24Nm 1,1 kg

IEC Input	DF
56B14	80
63B14	90
56B5	120
63B5	140

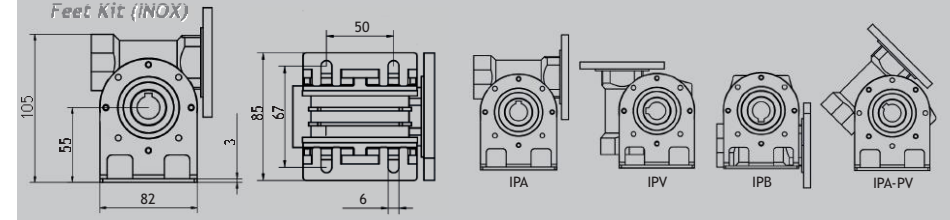


Flansch Flange

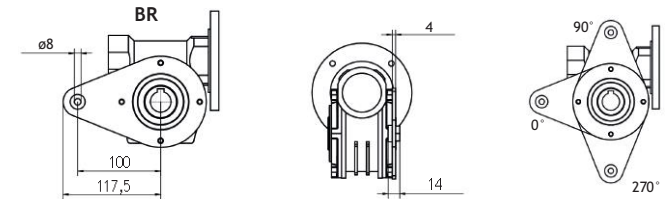


Type	A	B	C	D	E	F	G
F	80	68	50	6,5	50,5	6	4
FL	110	87	60	8,5	55,5	6	6
F1	80	56	40	6,5	49	5,5	3,5

Fuß-Kit (INOX) Feet Kit (INOX)



Drehmomentstütze Torque-Arm



Abtriebswelle Output shaft

