

Hygienic design Aluminum worm gearboxes

Riduttori a vite senza fine in alluminio

This product is:



RANGE

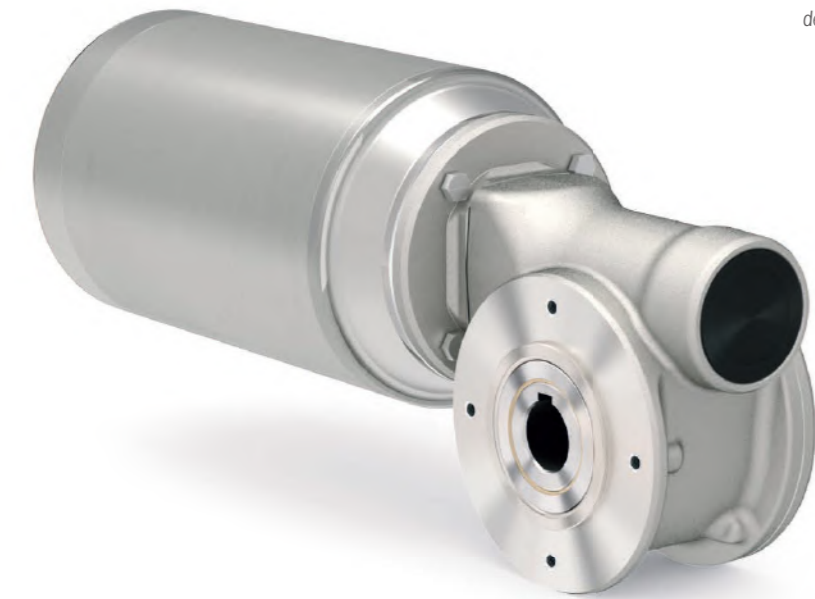
Gamma

CLEAN-GEARTECH

Type Tipo	Torque Coppia	Center distance Interasse	Input power Potenza in entrata	Hollow output shaft Albero cavo in uscita
Z30	21 Nm	30 mm	0.09 ÷ 0.18 kW	Ø14 mm
Z45	41 Nm	45 mm	0.09 ÷ 0.37 kW	Ø18 mm
Z50	72 Nm	50 mm	0.12 ÷ 0.75 kW	Ø25 mm
Z63	147 Nm	63 mm	0.37 ÷ 1.8 kW	Ø25 mm
Z85	347 Nm	85 mm	0.55 ÷ 4.0 kW	Ø35 mm

NTT™ stands for a special surface treatment which results in modified external properties of the mechanical parts with complex geometry.

NTT™ è uno speciale trattamento che come risultato ha la modifica delle proprietà superficiali delle parti meccaniche con geometria complessa.



PRODUCT RANGE



All stainless steel hardware.

Viteria in acciaio inox.

Housing with special smooth surfaces.

Cassa con finitura speciale liscia.

Output shaft and hollow shaft in AISI 316L.

Mozzo e albero in uscita in AISI 316L.

Twin viton seals with stainless steel shield.

Anelli di tenuta in viton con schermo protettivo in acciaio inox.

www.cleangeartech.com



DP - P B M P R - C G T 0 1 8 - M L

HELICAL BEVEL GEARBOXES - WORM GEARBOXES - RATIO MULTIPLIER

MADE IN ITALY



RANGE

Gamma

Stainless steel worm gearboxes

Riduttori a vite senza fine completamente in acciaio inox

This product is:



Type Tipo	Torque Coppia	Center distance Interasse	Input power Potenza in entrata	Hollow output shaft Albero cavo in uscita	
				Standard	Optional
130	21 Nm	30 mm	0.09 ÷ 0.18 kW	ø14 mm	
145	41 Nm	45 mm	0.12 ÷ 0.37 kW	ø18 mm	ø19 mm
150	72 Nm	50 mm	0.12 ÷ 0.75 kW	ø25 mm	ø24 mm
163	147 Nm	63 mm	0.37 ÷ 1.8 kW	ø25 mm	ø28 mm
185	347 Nm	85 mm	0.55 ÷ 4.0 kW	ø35 mm	
111	651 Nm	110 mm	1.1 ÷ 4.0 kW	ø42 mm	



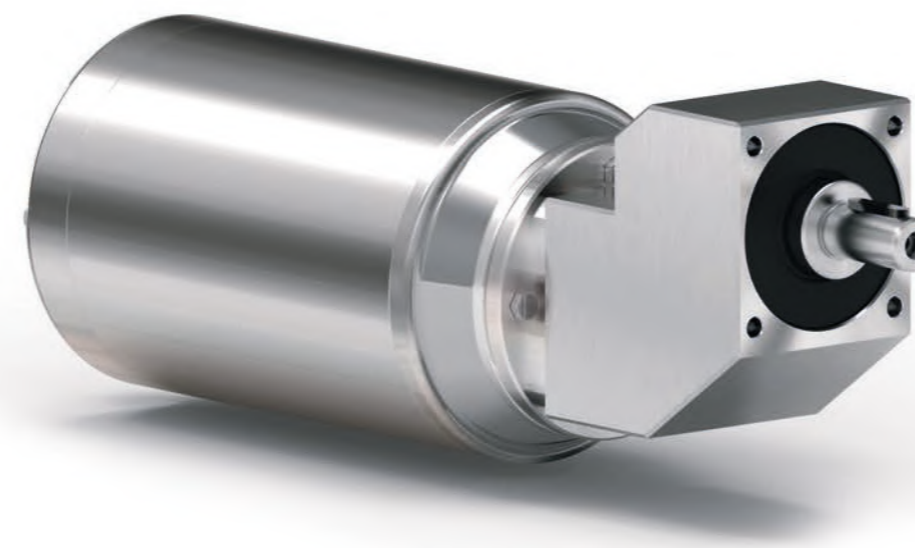
Stainless steel ratio multiplier

Riduttori ad uno stadio completamente in acciaio inox

This product is:



Type Tipo	Torque Coppia	Center distance Interasse	Input power Potenza in entrata	Output shaft Albero in uscita
4111	38 Nm	38 mm	0.37 ÷ 1.5 kW	ø19 mm



Stainless steel helical bevel gearboxes

Riduttori a coppia conica completamente in acciaio inox

This product is:



Type Tipo	Torque Coppia	Center distance Interasse	Input power Potenza in entrata	Hollow output shaft Albero cavo in uscita
X42I	150 Nm	21.8 mm	0.25 ÷ 1.5 kW	ø25
X62I	410 Nm	30 mm	0.75 ÷ 4.0 kW	ø35



Removable hollow shaft with key for safe torque transmissions.
Albero cavo removibile con liguetta a salvaguardia della coppia trasmessa.

Output shaft is produced in AISI 316L. Special cover assures full protection of oil seals.
Mozzo e albero in uscita in AISI 316L e coperchietto protettivo per anelli paraolio.

O-ring closure is used for a new oil seals cover.
Nuovo coperchietto protettivo per anelli paraolio chiuso con o-ring.

Twin viton seals with stainless steel shield.
Anelli di tenuta in viton con schermo protettivo in acciaio inox.

Fully modular IEC flanges and compact NEMA C motor flanges.
Flange IEC e NEMA completamente modulari.

Smooth stainless steel housing.
Cassa in acciaio inox.

Standard FPM (fkm) seals.
Anelli di tenuta FPM (fkm) standard.

Stainless steel output shaft.
Albero in uscita in acciaio inox.

Stainless steel hollow input/output shaft. Viton seals with stainless steel shield.
Albero cavo in entrata/uscita in acciaio inox. Anelli di tenuta in viton con schermo protettivo in acciaio inox.

New cover with O-ring.
Nuovo coperchietto protettivo per anelli paraolio chiuso con o-ring.

Output shaft in AISI 316L and special cover for full seals protection.
Mozzo e albero in uscita in AISI 316L e coperchietto protettivo per anelli paraolio.

